

المبيد ذو مستوى عال  
لحقل نظيف  
منذ البداية



شالنج® SC 600



Challenge® 600 SC

L'HERBICIDE DE HAUT NIVEAU  
POUR UN CHAMP PROPRE  
AU DÉMARRAGE

إنتقائية مضمونة

SÉLECTIVITÉ GARANTIE

Distributeur



Zone d'activité lot n°23,  
Ain Benian, Alger, Algérie

Tél.: 021 31 01 95

Fax : 021 31 02 34

Web : www.agrichem-algerie.com



Science For A Better Life

Bayer Algérie SPA

Division CropScience

Lot 424-Coopérative El Bouroudj

Ain Allah-Dely Ibrahim

Phone: +213 23 30 91 54/ Fax: +213 23 30 91 57

Web: www.algeria.bayercropscience.com

Région Est : R.MESTAR (DSM) 0770 51 28 78

A.BENAICHA 0770 11 95 96

A.DERRADJI 0770 32 86 32

Région Centre : M.BADIS (RC-GC) 0770 27 09 47

S.SAAD 0770 30 68 13

M.A. KACI 0770 32 40 47

Région Ouest : T.TAIBI (DSM) 0770 78 58 43

M.A.BELBACHIR 0770 65 08 52

A.SADOU 0770 21 01 61

Région Sud : M.BADIS (RC-GC) 0770 27 09 47



Science For A Better Life



Challenge® 600 SC

# UN MODE D'ACTION UNIQUE ET ORIGINAL

**Challenge® 600SC** est un nouvel herbicide de contact utilisé en post-semis/prélevée de la culture à base de la substance active «Aclonifen», la référence de la firme Bayer pour le désherbage des légumineuses, ail et oignon.

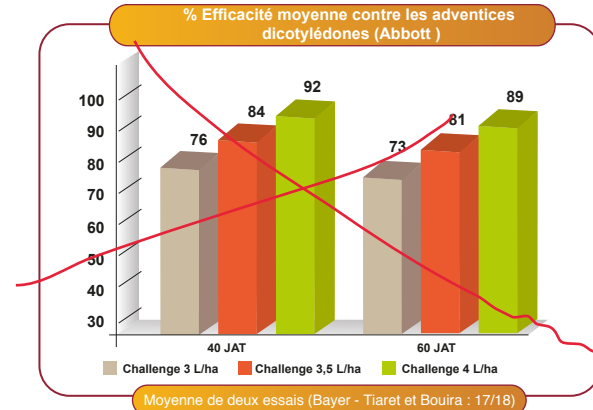
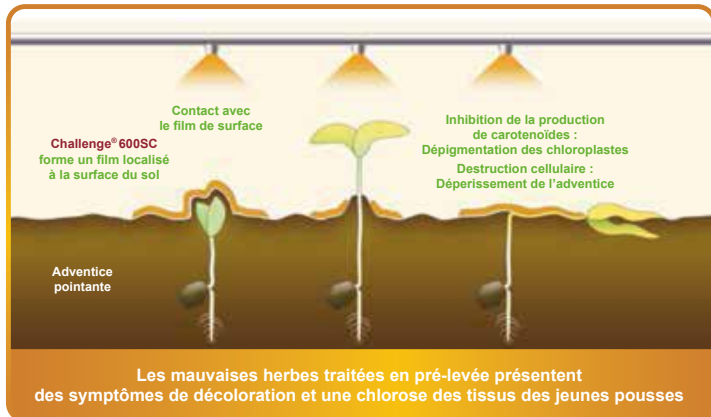
- **Composition :** 600 g/L aclonifen
- **Famille chimique :** Difényl-éthers
- **Formulation :** suspension concentrée (SC)
- **Certificat d'homologation n° :** 14 54 155

## USAGES ET DOSES :

CULTURES	CIBLES	DOSE	DAR
LÉGUMINEUSES	ADVENTICES	Sol léger : 3 L/ha Sol lourd: 4 L/ha	90 jours
AIL		4 L/ha	
Oignon de semis		2,5 L/ha	
Oignon transplanté		4 L/ha	

## MODE D'ACTION :

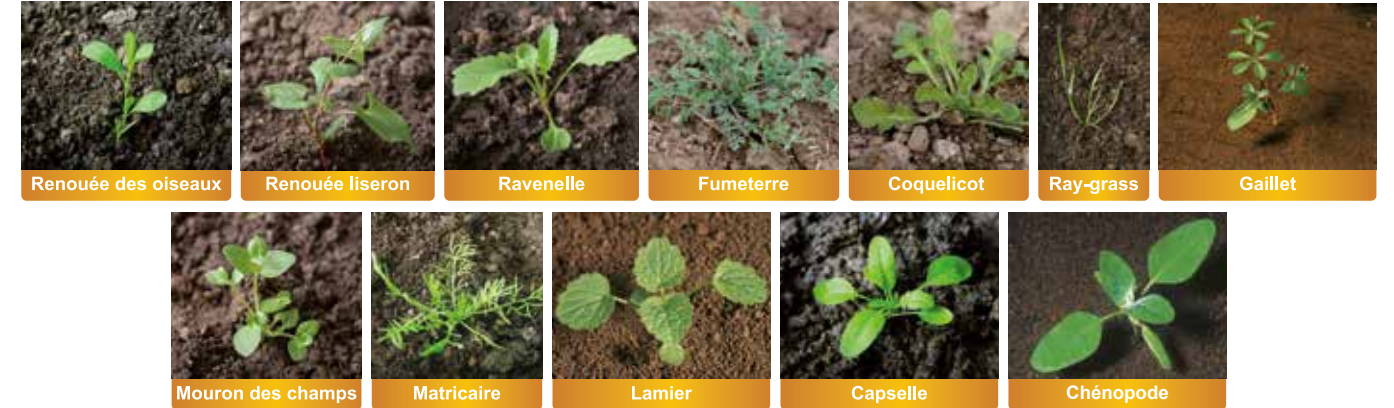
- ✓ **Challenge® 600SC** agit par contact, pénètre essentiellement par l'hypocotyle chez les dicotylédones et par le coléoptile chez les monocotylédones.
- ✓ **Challenge® 600SC** provoque l'accumulation de l'enzyme phytoène désaturase qui conduit à l'inhibition de la production des caroténoïdes responsables de la pigmentation du chloroplaste. Simultanément, l'arrêt de la synthèse chlorophyllienne produit des radicaux libres induisant la destruction cellulaire chez l'adventice traitée.
- ✓ **Challenge® 600SC** perturbe également le développement des mauvaises herbes après leur germination en agissant sur les réserves de la graine par épuisement. Les adventices jaunissent et dépérissent 1 - 3 semaines après l'application du **Challenge® 600SC** en laissant un champs propre.



# LARGE SPECTRE D'ACTION... AVEC UNE ACTION REMARQUABLE SUR LES DICOTYLÉDONES

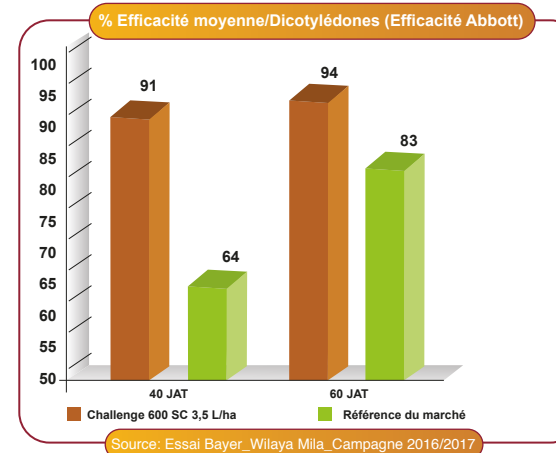


**Challenge® 600SC** présente un excellent contrôle et une efficacité remarquable sur un large éventail des adventices dicotylédones et certaines graminées précoces.



## Performance prouvée

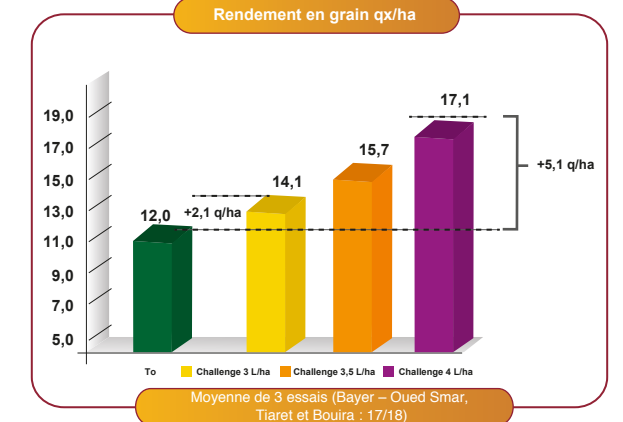
### 1- Essai d'efficacité



Cet essai a démontré que le **Challenge® 600SC** présente un niveau d'efficacité supérieur à la solution de référence sur le marché à différentes doses.

Le taux d'infestation des adventices dicotylédones dans la parcelle non traitée est de 124 m<sup>2</sup> à 40 (JAT) et de 537/m<sup>2</sup> à (60 JAT).

### Rendement :



### 2- Essais de sélectivité (Bayer : 16/17 et 17/18)

Les 07 essais de sélectivité sur lentille (Metropole, Syrie 229 et Dahra) et pois chiche (Flip et ILC 3279) à Constantine, Mila, Oued Smar et Khemis Melian ont démontré une bonne tolérance des différentes variétés testées aux doses 3, 3.5 et 4 L/ha du **Challenge® 600SC**.



Challenge® 600 SC

## DE NOMBREUX AVANTAGES POUR L'UTILISATEUR



شالنج® SC 600

## فوائد عديدة للمستخدم

### LE Challenge® 600SC OFFRE :

Mode d'action unique	Excellente outil de la gestion de résistance
Utilisation en prélevée	Garantie d'un champs propre dès le départ
Sélectivité remarquable	Culture entièrement protégée
Large spectre d'action	Contrôle remarquable des dicotylédones
Facilité dans la gestion des graminées précoces	Diminution du stock semencier
Persistance d'action allant jusqu'à 2,5 mois	Action prolongée et rassurante
Formulation liquide (SC)	Confort et sécurité à l'emploi

### POUR LES BÉNÉFICES SUIVANTS :

### للفوائد التالية :

طريقة تأثير فريدة	أداة ممتازة لتسيير المقاومة
إستعمال قبل الإنبات	تأمين حقل نقي منذ البداية
الإنتقائية الرائعة	محصول محمي كلياً
مجال فعالية واسع	تحكم إستثنائي في الأعشاب الضارة ثنائية الفلقة
سهولة في مراقبة النجيلي	نقص في مخزن البذور
فعالية طويلة المدى تصل إلى 2,5 أشهر	فعالية ممددة مطمئنة
صيغة سائلة (مركز معلق)	راحة و أمان في الإستعمال

### يوفر شالنج® SC 600 :

### Recommandations

#### POUR UNE EFFICACITÉ ASSURÉE :

- ✓ Veiller impérativement à bien préparer le sol ainsi que le lit de semence.
- ✓ Appliquer **Challenge® 600SC** en post-semis pré-levée de la culture.
- ✓ Appliquer **Challenge® 600SC** d'une façon régulière à la surface du sol et en absence totale du vent.
- ✓ Appliquer **Challenge® 600SC** sur un sol humide et frais.
- ✓ Pour la gestion de la résistance il est recommandé de :
  - Alternier avec des produits ayant différents modes d'action
  - Appliquer un système de rotation culturale

### Remarque

Une mauvaises préparation du sol (lit de semence+roulage) réduit significativement l'efficacité du **Challenge® 600SC**.

### الوصايا

#### لفعالية مضمونة :

- ✓ يرجى التأكد من الإعداد الجيد للتربة قبل الزرع
- ✓ تطبيق شالنج® SC 600 بعد الزرع وقبل نمو المحصول
- ✓ تطبيق شالنج® SC 600 بطريقة منتظمة على سطح التربة وبغياب كامل للرياح
- ✓ تطبيق شالنج® SC 600 على تربة رطبة
- ✓ لتجنب ظاهرة المقاومة ينصح بـ :
  - استعمال مبيدات ذات طرق تأثير مختلفة
  - تطبيق نظام مناوبة المحاصيل

### ملاحظة

تحضير سيئ للتربة (مرحلة البذر + تسوية التربة) يقلل بشكل ملحوظ من فعالية المبيد.

## طريقة فعالية وحيدة و فريدة

## مجال فعالية واسع... بتأثير إستثنائي على ثنائيات الفلقة

شالنج® SC 600 يقدم مراقبة ممتازة و فعالية مثلى على مجموعة واسعة من الأعشاب الضارة ثنائية الفلقة و بعض النجيليات.



التركيبية  
العائلة الكمينية  
الصيغة  
شهادة رخصة الإستعمال رقم 14 54 155

أكلونيفان 600 غ/ل  
ديفينيل-إتار  
مركز معلق (SC)  
شهادة رخصة الإستعمال رقم 14 54 155

شالنج® SC 600 مبيد الأعشاب جديد يعمل باللامسة بعد الزرع/قبل إنبات المحصول، يحتوي على المادة الفعالة (أكلونيفان)، المرجعية لشركة باير لتعشيب البقوليات، الثوم و البصل.

## مقادير الإستعمال

الحصول	الإفة	المقدار	فترة الإنتظار قبل الجني
البقوليات	الأعشاب الضارة	تربة خفيفة : 3 ل/الهكتار	90 يوم
البصل عن طريق البذر		تربة ثقيلة : 4 ل/الهكتار	
البصل عن طريق النقل		2,5 ل/الهكتار	
الثوم		4 ل/الهكتار	
		4 ل/الهكتار	

## طريقة الفعالية :

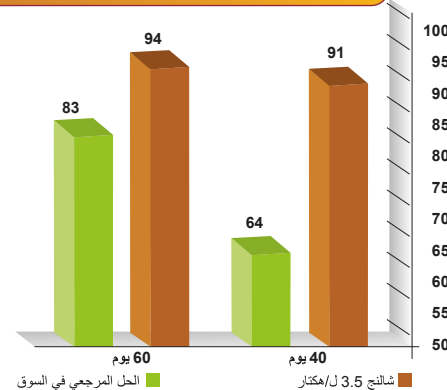
- يؤثر شالنج® SC 600 باللامسة، يمتص أساسا من الإيوكوتيل عند الأعشاب الضارة ثنائية الفلقة و من الكوليوبتيل عند النجيليات.
- يسبب شالنج® SC 600 تراكم انزيم الفيتوان ديزاتوراز الذي يؤدي الى تثبيط إنتاج الكاروتينويد، المسؤولة لتلون الكلوروبلاست. في نفس الوقت توقيف الكلوروفيل ينتج مواد سامة مؤدية إلى تحطيم خلايا الأعشاب المداوات.
- يعرقل أيضا شالنج® SC 600 تطوّر نمو الأعشاب الضارة بعد إنتاشها بتأثيره على مدخرات البذرة. تصفر و تموت الأعشاب الضارة من 1 إلى 3 أسابيع بعد تطبيق شالنج® SC 600، تاركا محصولا نظيا.

## فعالية مبرهنة

- تبين من خلال هذه التجربة أن شالنج يقدم فعالية عالية مقارنة مع الحل المرجعي المتواجد في السوق بجرعات مختلفة
- بلغ معدل تواجد الأعشاب الضارة ثنائية الفلقة في الحقل الغير معالج : 124 عشبة في م<sup>2</sup> بعد 40 يوم من المعالجة و 537 عشبة في م<sup>2</sup> بعد 60 يوم من المعالجة

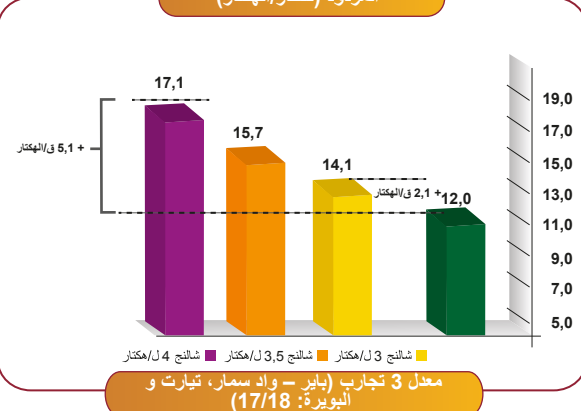
## 1- تجربة الفعالية

فعالية متوسطة/أعشاب ضارة ثنائية الفلقة (فعالية أبوت)



## المردود:

المردود (قنطار/الهكتار)



## 2 - تجربة الإنتقائية (باير 17/16 و 18/17)

النتائج المتحصل عليها في 7 تجارب على أصناف العدس (Metropole, Syrie 229 et Dahra) و الحمص (Flip et ILC 3279) في المناطق التالية: قسنطينة، ميلة، ماد سمار و خميس مليانة، بيّنت أن شالنج® SC 600 يضمن إنتقائية عالية بالجرع المجرّبة 3، 3.5، 4 ل/هكتار

% الفعالية المتوسطة ضد الأعشاب الضارة ثنائية الفلقة (أبوت)

